

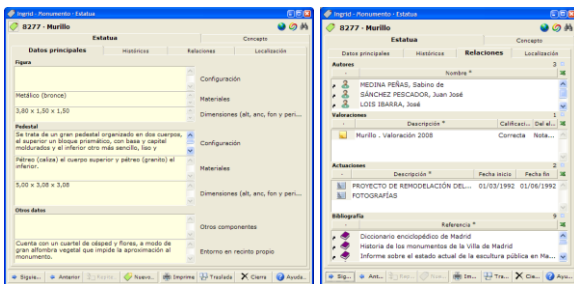
Presentación

El proyecto desarrolla la publicación de todo el catálogo de monumentos ornamentales de la **relación municipal**, clasificados hace años en 7 categorías y guardados parcialmente en diversos documentos, una relación de cientos de fichas en papel sin soporte informático, en una base de datos que a completar y actualizar con una amplia toma de datos en campo incluyendo la ubicación geográfica de los monumentos y abundantes fotografías

En la toma de datos han intervenido más de dieciocho personas entre dirección de proyecto, arquitectos, historiadores, documentalistas y redactores de renombre durante más de dos años, trabajo que ha dado como resultado, una publicación web de gran valor en amplitud y detalle

Por encargo de la Directora General de Infraestructuras Culturales, Carmen Rojas Cerro, se ha llevado a cabo la tarea de repasar el inventario municipal existente, completándolo en su extensión con aquellos monumentos que, sin ser municipales, forman parte imprescindible de ese conjunto de monumentos destacados

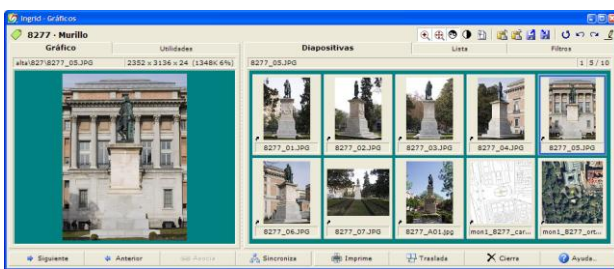
La metodología se ha basado en un recorrido por todos y cada uno de los monumentos señalados en el inventario o relación municipal con toma de datos referida a su descripción formal, fotografías, estado físico, medidas, entorno, etc. Estos datos se completaron en gabinete con datos históricos y de autores, documentación planimétrica e ilustraciones anteriores a la fecha



Gestión de Datos

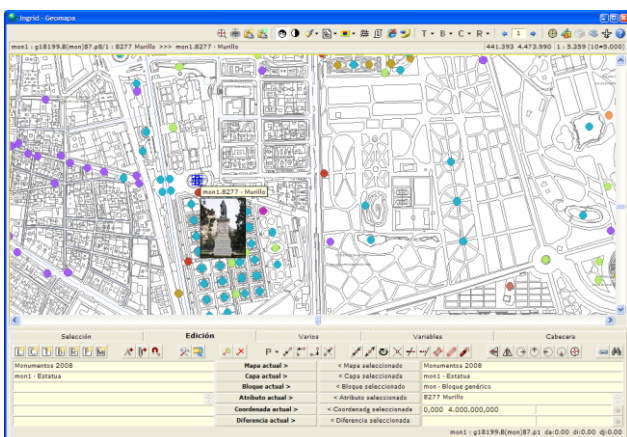
Integración inicial

Se ha realizado un **pre-inventario** para facilitar la toma de datos en la que se cargado datos procedentes de recursos web distribuidos en páginas del ayuntamiento, publicaciones en DVD con presentaciones, documentación en papel y el hojas de Excel... y con las herramientas de Ingrid se han posicionado **geográficamente** de forma aproximada los elementos mediante su dirección en el callejero. Generando con la cartografía cuadrículas de mapas y este inventario previo, se ha recogido la ubicación geográfica exacta de todos los monumentos

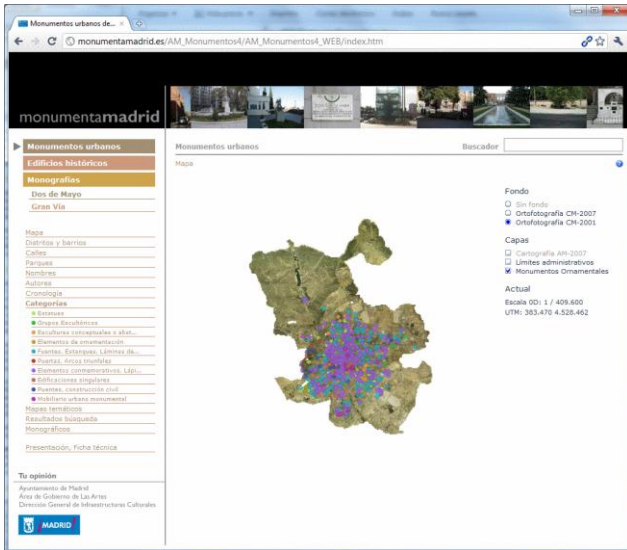


Se ha adaptado el **modelo de datos** existente en el módulo de conocimiento de Ingrid para Bienes de Interés Cultural, con diez fichas distintas según la clase de monumento (estatua, grupo escultórico, fuente, lápida, mobiliario...) y diversas fichas relacionadas con estas que contienen información detallada de autores, bibliografía, actuaciones y su documentación y una valoración artística para el inventario actual

Además se ha completado la ubicación geográfica del punto o puntos exactos en el mapa, con una relación de calles y números de vía coincidentes con cada monumento, así como espacios de tipo jardín o parque, si se encuentran en ellos



Tras la carga inicial, todo el trabajo de gabinete se ha realizado con un **servidor de Aplicación remota**, de forma que cualquier redactor podía acceder desde cualquier sitio para manejar Ingrid sin tenerlo instalado



Publicación web desde Ingrid

El sitio se encuentra publicado en la dirección **monumentamadrid.es**, que muestra al inicio la página de mapa de esta web de Monumentos conmemorativos, pero permite también recorrer la de **Patrimonio edificado** pulsando en el vínculo del logotipo en la esquina superior izquierda. Tenemos dos conjuntos de información relevante:

Navegación geográfica

La primera entrada del índice da acceso a un mapa del municipio de Madrid que muestra dos posibles juegos de **ortofotos** (año 2001 y 2007), y una **cartografía** del año 2005 que se puede ver como fondo geográfico o bien superponer sobre las ortofotos

La navegación sobre el mapa se realiza al estilo "Google maps", es decir, con un zoom continuo en diez escalas mediante la rueda del ratón hacia delante y hacia atrás, y desplazando el mapa pinchado en un punto con el botón izquierdo del ratón y arrastrando el ratón

Estructuras de organización

El resto de contenidos de la web son diversas estructuras de organización —por ubicación en barrios y distritos, nombre del monumento, nombre de calles en las que se encuentran, además de jardines y parques, nombre o apellido de autores, cronología del monumento, categoría de entre las diez distintas que hay...—, que nos llevan finalmente a alguna de las **1.844 fichas** de monumentos que están publicadas actualmente

Además hay algunas entradas de información especiales por el valor de los campos más interesantes del análisis: Estado exterior, Protección de Patrimonio Histórico, Propiedad, Interés arquitectónico, que muestran listas de edificios que coinciden con esos datos.

La penúltima sección, **Mapas temáticos**, contiene imágenes de alta calidad de información geográfica con los análisis realizados según datos como la Categoría, Propiedad, Periodo, Valoración artística... y también por su distribución geográfica en Distritos y Barrios. Algunos son información privada sólo para uso interno del ayuntamiento

El último apartado, Secciones especiales, tiene selecciones de monumentos por diversos criterios, para destacar elementos 'Favoritos'

El campo **Búsqueda** de la esquina superior derecha permite introducir varios términos para encontrar fichas de monumentos mediante lenguaje natural incluyendo nombres de calles, autores, descripciones casi cualquier campo de las fichas de datos

Datos contenidos

La información geográfica es el mayor volumen en cuanto a número de archivos, aunque en tamaño en disco se trata de la fotográfica

La información geográfica puede ser compartida por otras webs —como en este caso la de **Patrimonio edificado**— o cualquier otra que sea un proyecto complementario sobre la misma superficie geográfica, en este caso el municipio de Madrid

Los apartados más grandes de la web en cifras:

- Fondo general de mapas, dos juegos en nueve escalas para cada uno de los juegos de ortofotos procesados en Ingrid (año 2001 y 2005), más la cartografía del ayuntamiento 2007, más la capa de límites administrativos de barrios y distritos preparada para dos fondos, claro y oscuro: **398.391 Archivos (9,84 GB)**
- Capa de imágenes de mapas con la información temática de monumentos : **7.472 Archivos y 380 Carpetas (8,4 MB)**
- Páginas web de fichas de diez clases de monumentos, fichas de autores, estructura de carpetas, distritos, barrios, mapas y otros: **2.973 Archivos (9,6 MB)**
- Fotografías de monumentos y temáticos en tres resoluciones: **78.202 Archivos y 1.014 Carpetas (25,35 GB)**
- Archivos PDF de las páginas fichas: **1.850 Archivos (1,04 GB)**

En total cerca de **medio millón** de archivos en **36,2 GB**

